

Glodian™ VC-E4

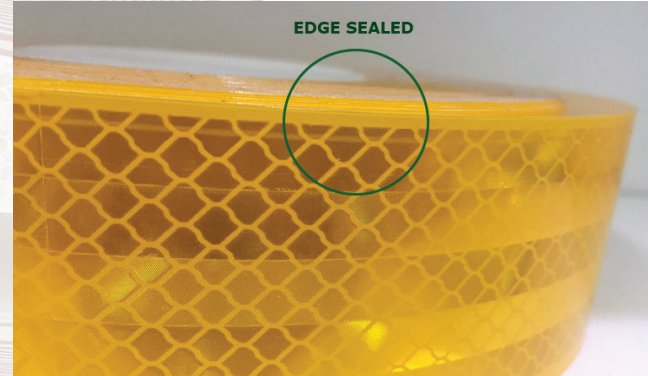
Glodian™ Vehicle Conspicuity tape for ECE 104



คุณสมบัติทางกายภาพ

คุณสมบัติ	ค่าที่วัดได้ของสติ๊กเกอร์
ความหนา	370-400 ไมโครเมตร
ทดสอบความยืดหยุ่น โดยพันรอบด้ามจับที่ให้ได้ความหนา 0.125 นิ้ว, ที่อุณหภูมิ 0° C	ไม่มีการแตกหรือรอยฉีกขาด
ทดสอบฉีดแรงดันน้ำไปที่ตัวสติ๊กเกอร์ที่องศาการฉีด 45°, แรงดัน 1,200 psi, ระยะฉีด 8 นิ้ว	สติ๊กเกอร์ไม่มีการหลุดลอก
ทดสอบการยึดติดของกาวโดยทดสอบการแขวนที่ 90° ตามแนวตั้ง ตามมาตรฐาน ASTM D4956	ได้ตามมาตรฐาน ASTM D4956
ความต้านทานต่อสารเคมี	ทนทานต่อน้ำมันเบนซิล, น้ำมันดีเซล และสารทำความสะอาดทั่วไป
ทดสอบการต้านทานการกัดกร่อนของวัสดุโดยพ่นละอองน้ำเกลือ 5% 1,000 ชั่วโมง ตามมาตรฐาน ASTM B-117	คงสภาพปกติ

สติ๊กเกอร์มีการรีดขอบด้วยความร้อน



สติ๊กเกอร์สามารถประทับโลโก้ของบริษัทได้



การบำรุงดูแลรักษา

สามารถล้างทำความสะอาดด้วยฟองน้ำ หรือแปรงอ่อน ชุบด้วยน้ำและสารทำความสะอาดปกติทั่วไป ล้างทำความสะอาดด้วยแรงดันน้ำไม่เกิน 1,200 psi และน้ำต้องมีอุณหภูมิไม่เกิน 60 C° ระหว่างระหว่างหัวฉีดน้ำกับ สติ๊กเกอร์ต้องมีระยะไม่ต่ำกว่า 12 นิ้ว

ตัวอย่างการติดตั้ง

รูปแบบตัวถัง	ตัวอย่างการติดตั้งบนสะท้อนแสงด้านข้าง (สีขาวหรือสีเหลือง)	ตัวอย่างการติดตั้งบนสะท้อนแสงด้านหลัง (สีแดงหรือสีเหลือง)	รูปแบบตัวถัง	ตัวอย่างการติดตั้งบนสะท้อนแสงด้านข้าง (สีขาวหรือสีเหลือง)	ตัวอย่างการติดตั้งบนสะท้อนแสงด้านหลัง (สีแดงหรือสีเหลือง)
รถลากจูงพร้อมรถกึ่งพ่วง			รถบรรทุกยกยอนต์		
รถลากจูงไม่ติดตั้งบนสะท้อนแสง			รถบรรทุกผู้รับค่า		
รถตู้บรรทุก/กระบะบรรทุก			รถติดตั้งเครื่องผสมคอนกรีต		
รถบรรทุกพื่นเรียบ			รถเก็บขยะ		
รถติดตั้งบรรทุกติดตั้ง					



REFLOMAX

Our Value is Your Safety



บริษัท เอ็มทีอี จำกัด

104/2 ถ. สุขุมวิท 2 แขวงประเวศ เขตประเวศ กรุงเทพฯ 10250

Tel. 02-329-2001 Fax: 02-329-2154-5

E-mail: info@mte.co.th , Website: www.mte.co.th

Reflomax Certification



ISO 9001

ISO 14001

AIS090

CALCOAST DOT-C2

ECE 104



INNO-BIZ

CALCOAST-HIP

GB.T18833-2012

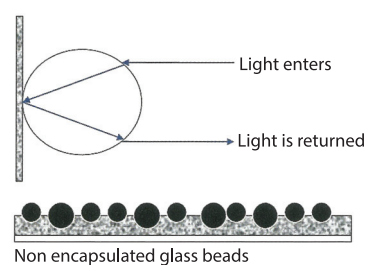
ANSI.ISEA 107

AS/NZS 1906.1

Glodian™ VC-E4 specification complies to ECE 104 Class C with high level of retro reflectivity to improve the visibility of drivers at night.

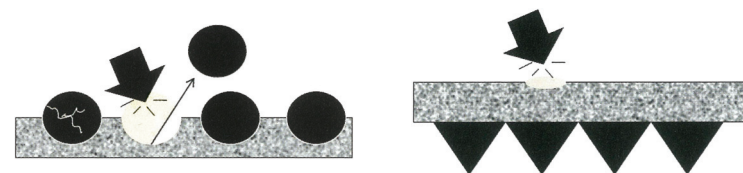
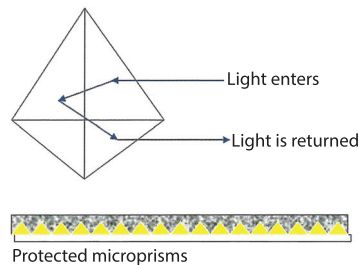
TWO TECHNOLOGIES FOR REFLECTIVE TAPES

GLASS BEADS



Prismatic tapes typically reflect up to 3 times more light than glass bead tapes.

MICROPRISMS



Due to abrasion and washing, glass bead tape will lose beads, which will impact the performance and safety/visibility of the wearer. Prisms are protected by a special layer, which will protect the trim losing prisms from abrasion. Prismatic trims are durable so safer during the life time of the garment.



Field Retroreflectometer



Temperature & Humidity Chamber



QUV Accelerated Weathering Tester

Glodian™ VC-E4

Glodian™ Vehicle Conspicuity tape for ECE 104

แถบสติ๊กเกอร์สะท้อนแสงใช้สำหรับรถบรรทุก และรถพ่วง สามารถติดตั้งได้บนพื้นผิวที่มีความแข็งได้หลากหลาย ด้วยการสะท้อนแสงที่มีประสิทธิภาพ ทำให้เกิดความปลอดภัยขณะขับขี่ในเวลากลางคืน รวมทั้งได้รับการออกแบบให้มีการติดตั้งง่าย และมีความทนทาน

- ▶ ได้รับการออกแบบให้สามารถใช้กับรถได้หลากหลาย ซึ่งสติ๊กเกอร์สามารถพิมพ์ Logo บริษัทของลูกค้าให้ติดมากับสติ๊กเกอร์ได้ โดยตัว Logo จะถูกสารเรซินเคลือบทับไว้อีกชั้นเพื่อป้องกันการหลุดลอก
- ▶ วัสดุสะท้อนแสงผลิตจากกรรมวิธี Micro-prisms technology ที่ให้ความส่องสว่างมากเป็นพิเศษ และได้มาตรฐาน ECE R104 Class C ตามมาตรฐานกรมขนส่งทางบก

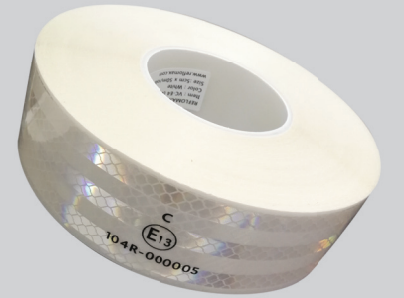
ประเภทการใช้งาน
ใช้กับรถบรรทุก และรถพ่วงทุกประเภท

คุณสมบัติพิเศษ

- ▶ ง่ายต่อการใช้งาน สติ๊กเกอร์มีความบาง และยืดหยุ่นได้ดี
- ▶ อายุการใช้งานยาวนานถึง 7-10 ปี
- ▶ สติ๊กเกอร์ได้ถูกออกแบบให้มีการยึดขอบด้วยความร้อน สามารถป้องกันน้ำ ฝุ่นละออง และสิ่งสกปรกอื่นๆเข้าไปข้างใน
- ▶ ติดตั้งง่ายกับพื้นโลหะทุกประเภท
- ▶ สติ๊กเกอร์จะมาพร้อมกาวชนิดพิเศษ(Pressure sensitive adhesive)
- ▶ สามารถทำความสะอาดได้ง่าย ด้วยน้ำยาทำความสะอาดรถทั่วไป

ขนาด กว้าง 50 มม. x ยาว 50 ม. ต่อ 1 ม้วน

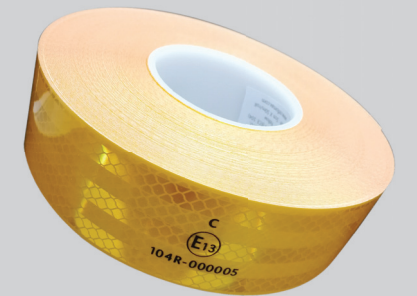
VC-E4H White



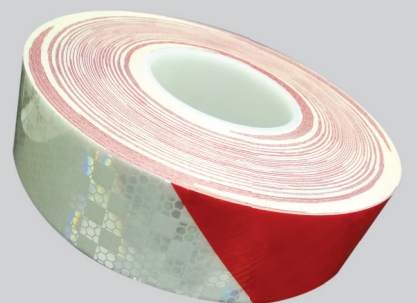
VC-E4H Red



VC-E4H Yellow



Red/White



Red/White

